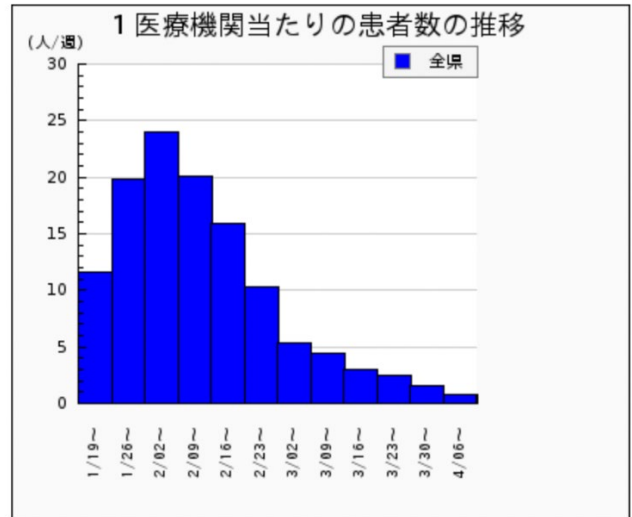
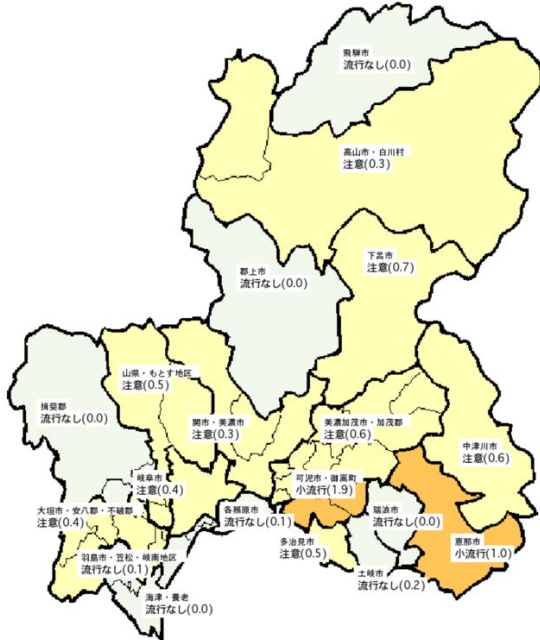


《2026年4月 インフルエンザ・新型コロナ・小児感染症情報》

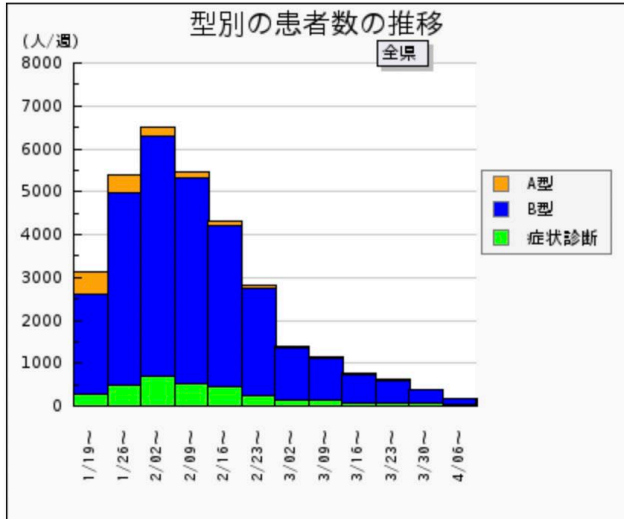
① インフルエンザ (2026.4.18)

<全県・市町村ブロック別流行状況>



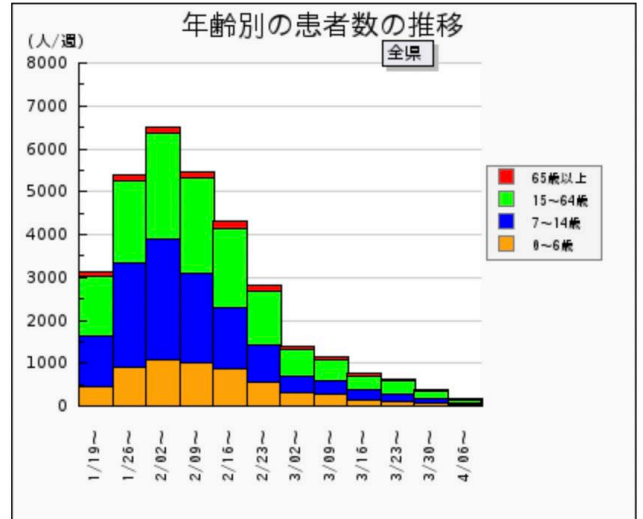
グラフ切り替え 日曜日を除く

○ 2週間(日単位) ○ 1ヶ月(日単位) ● 3ヶ月(週単位) ○ 1年(月単位)



グラフ切り替え 日曜日を除く

○ 2週間(日単位) ○ 1ヶ月(日単位) ● 3ヶ月(週単位) ○ 1年(月単位)



グラフ切り替え 日曜日を除く

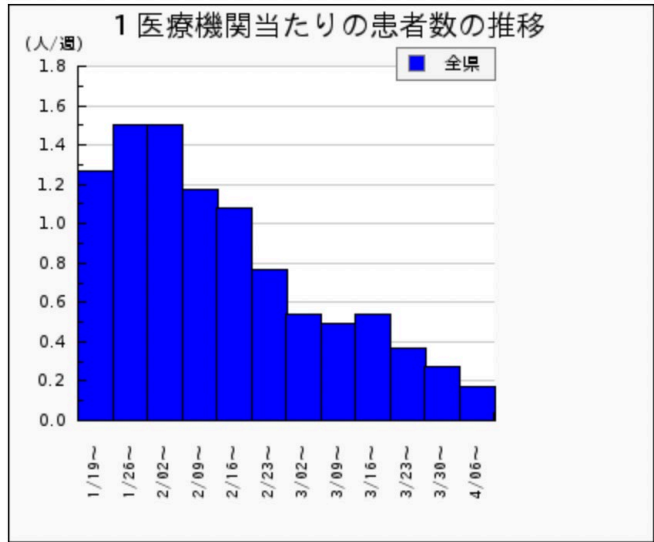
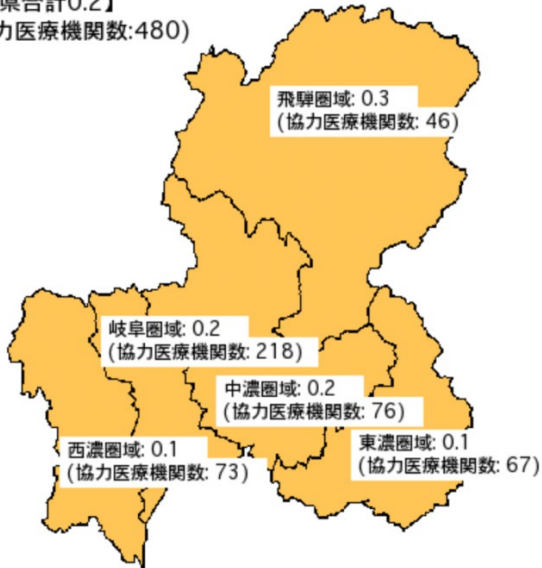
○ 2週間(日単位) ○ 1ヶ月(日単位) ● 3ヶ月(週単位) ○ 1年(月単位)

② COVID-19 (2026.4.18)

<全県・圏域別流行状況>

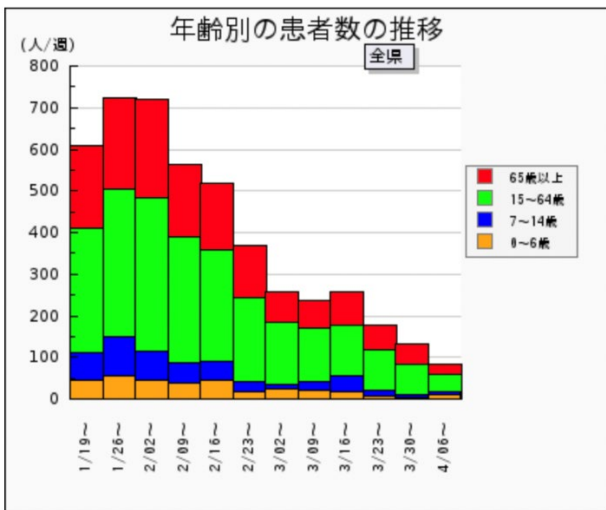
直近1週間における1医療機関当たりの合計患者数

【全県合計0.2】
(協力医療機関数:480)



グラフ切り替え

- 2週間(日単位)
 1ヶ月(日単位)
 3ヶ月(週単位)
 1年(月単位)



グラフ切り替え

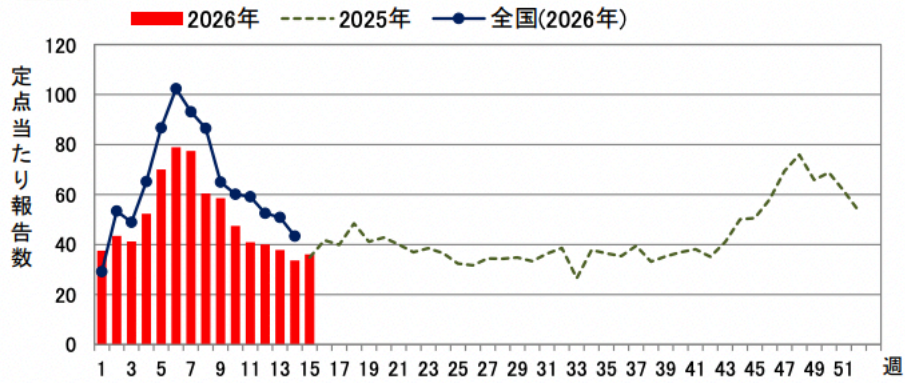
- 2週間(日単位)
 1ヶ月(日単位)
 3ヶ月(週単位)
 1年(月単位)

◆ 急性呼吸器感染症(ARI)

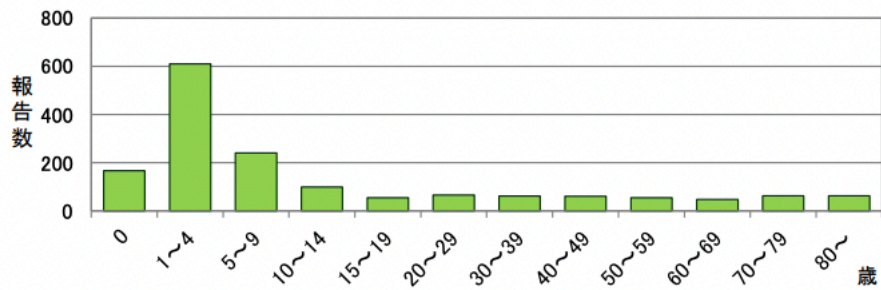
定点当たり報告数

	県全体	保健所別							
		岐阜市	岐阜	西濃	関	可茂	東濃	恵那	飛騨
13週	37.80	17.11	45.44	34.50	16.67	87.00	15.40	53.33	46.67
14週	33.64	17.56	38.67	29.00	18.67	78.40	14.60	48.33	36.67
15週	36.11	16.56	36.78	35.50	9.33	87.60	18.25	62.00	33.33
推移	↗			↗		↗	↗	↗	

週推移



年齢階級別報告数（第15週）



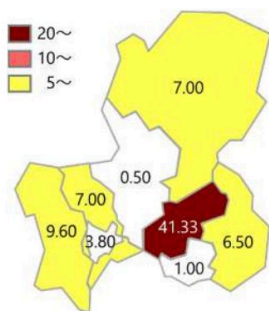
④ 小児感染症（岐阜県リアルタイム感染症サーベイランスより）

直近1週間（2026年4月6日～4月12日）の疾病別患者数

感染症名	前週	今週	前週との比較	感染症名	前週	今週	前週との比較
RSウイルス感染症	14人 (0.41)	8人 (0.17)	📉	咽頭結膜熱	5人 (0.10)	3人 (0.10)	📉
A群溶血性レンサ球菌咽頭炎	54人 (1.31)	60人 (1.45)	📈	感染性胃腸炎	295人 (8.72)	295人 (8.93)	➡
水痘	12人 (0.34)	7人 (0.21)	📉	手足口病	3人 (0.07)	8人 (0.28)	📈
伝染性紅斑	4人 (0.10)	4人 (0.07)	➡	突発性発疹	12人 (0.28)	6人 (0.17)	📉
ヘルパンギーナ	0人 (0.00)	1人 (0.03)	📈	流行性耳下腺炎	1人 (0.03)	2人 (0.07)	📈

- 引き続き、地域により感染性胃腸炎、A群溶血性レンサ球菌咽頭炎の患者が多く報告されている。

<感染性胃腸炎>



<A群溶血性レンサ球菌咽頭炎>

